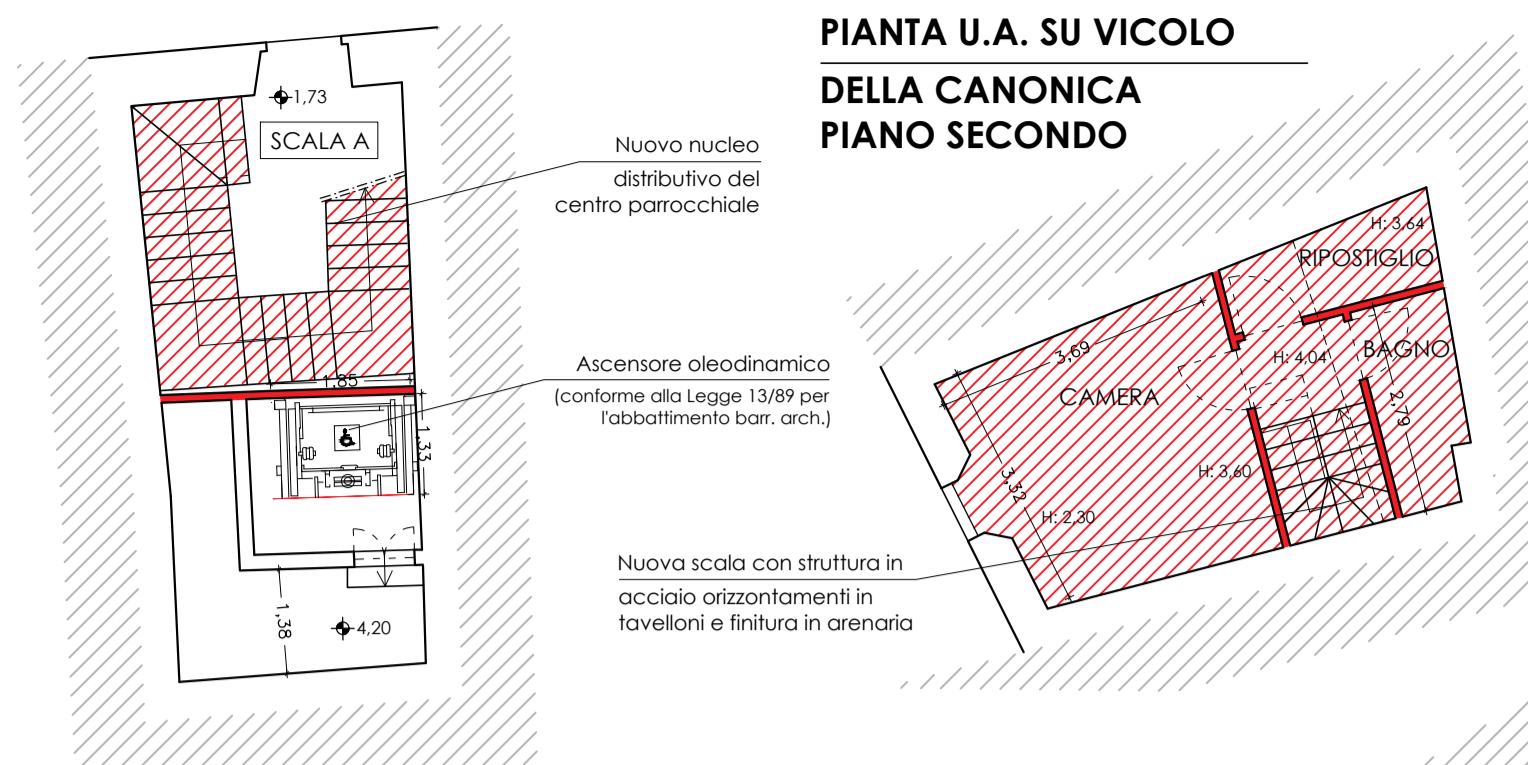
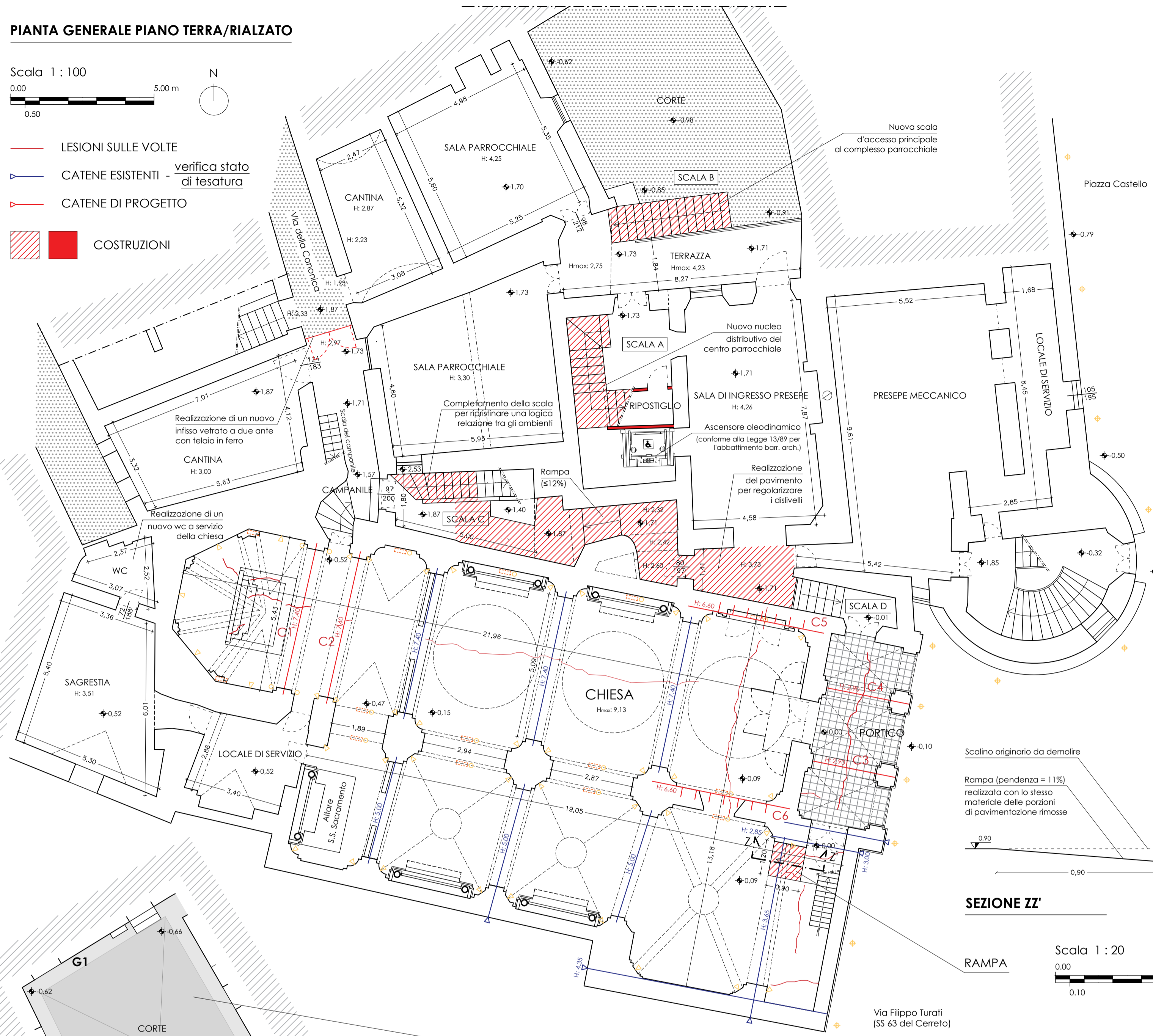
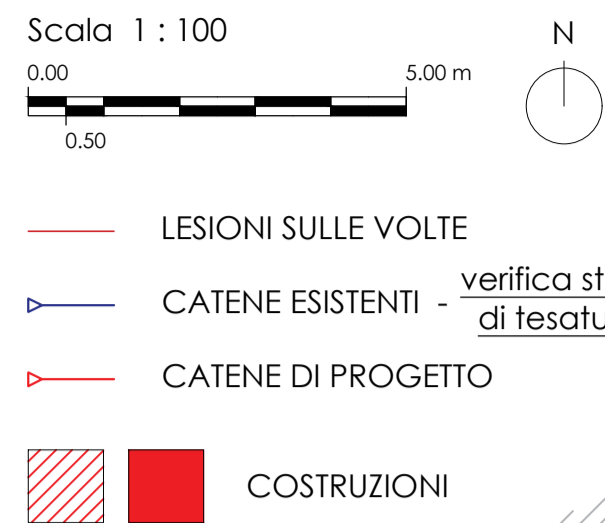
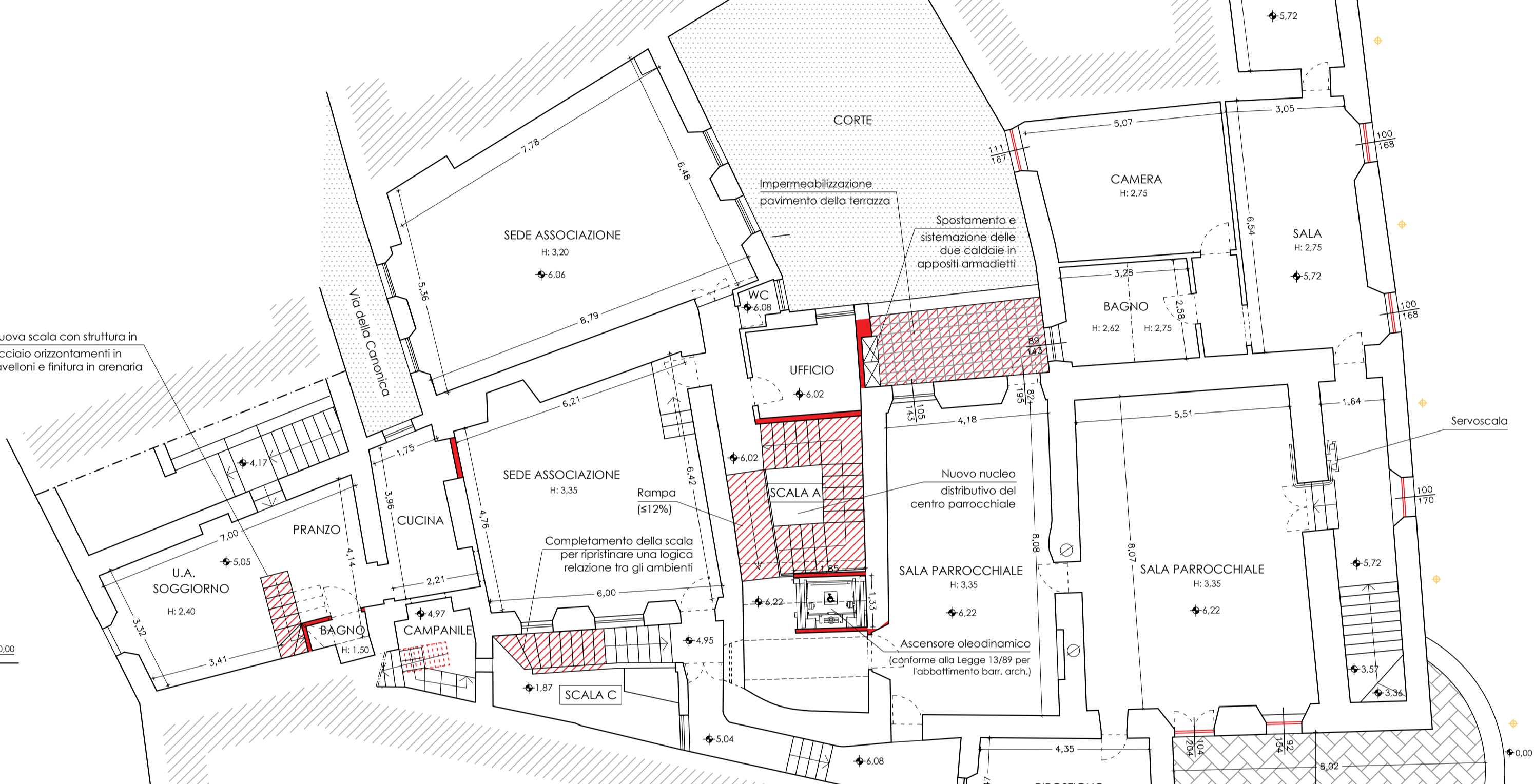


PIANTA GENERALE PIANO TERRA/RIALZATO



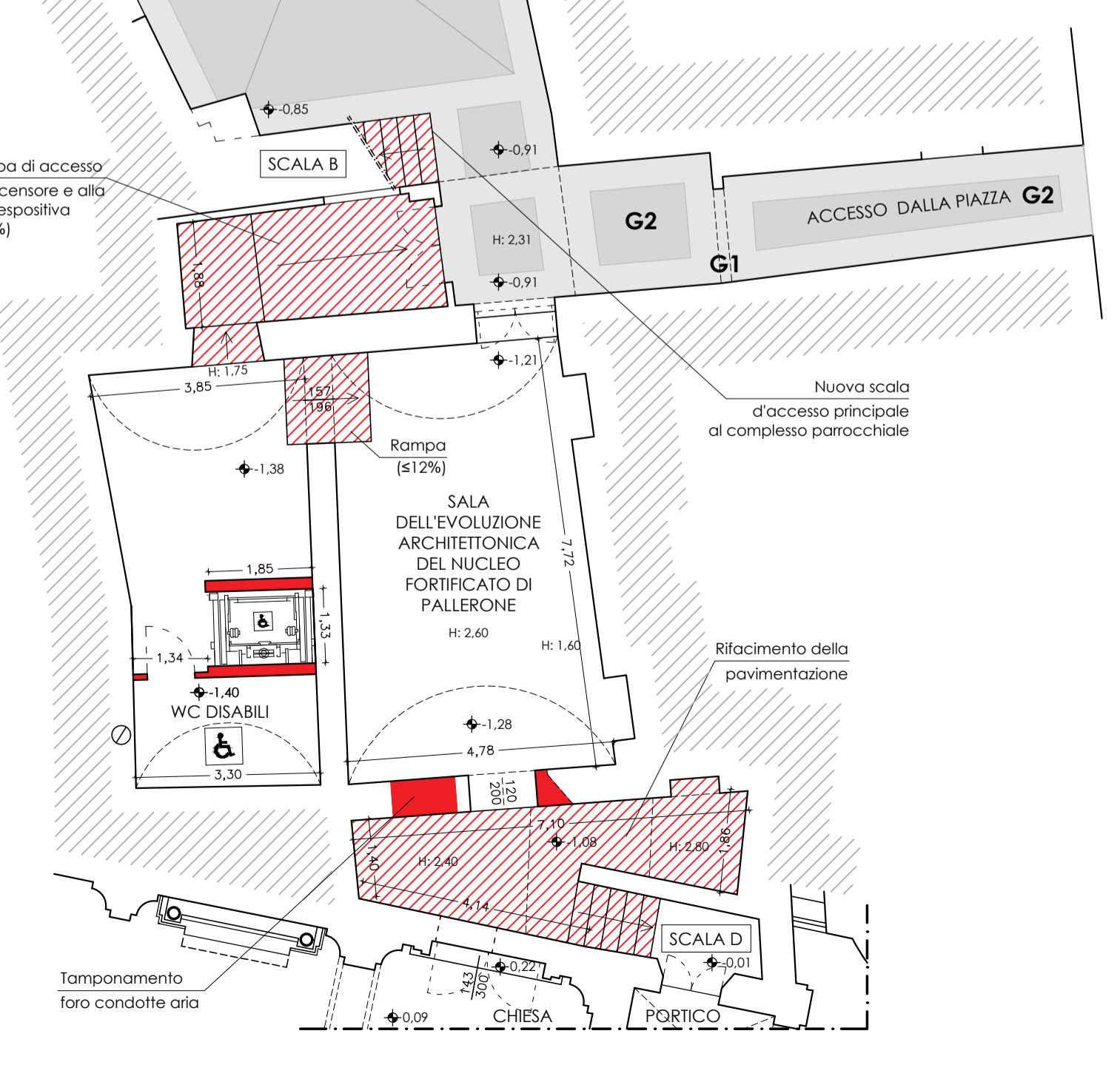
PIANTA PIANO INTERMEDIO SCALA A



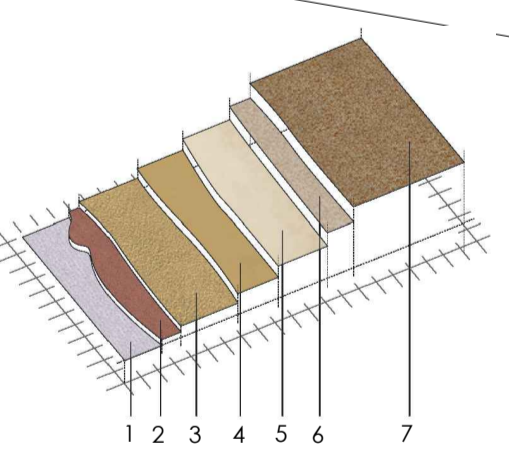
PIANTA GENERALE PIANO SECONDO



PIANTA GENERALE PIANO TERRA

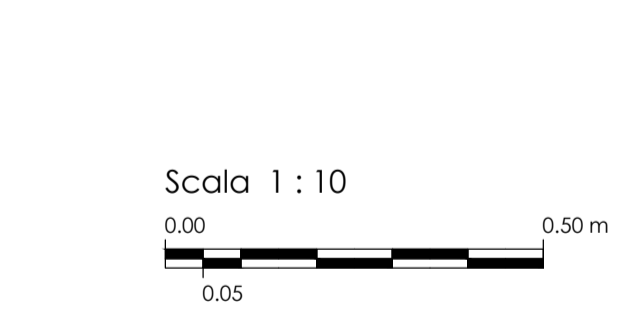


SEZIONE ZZ'

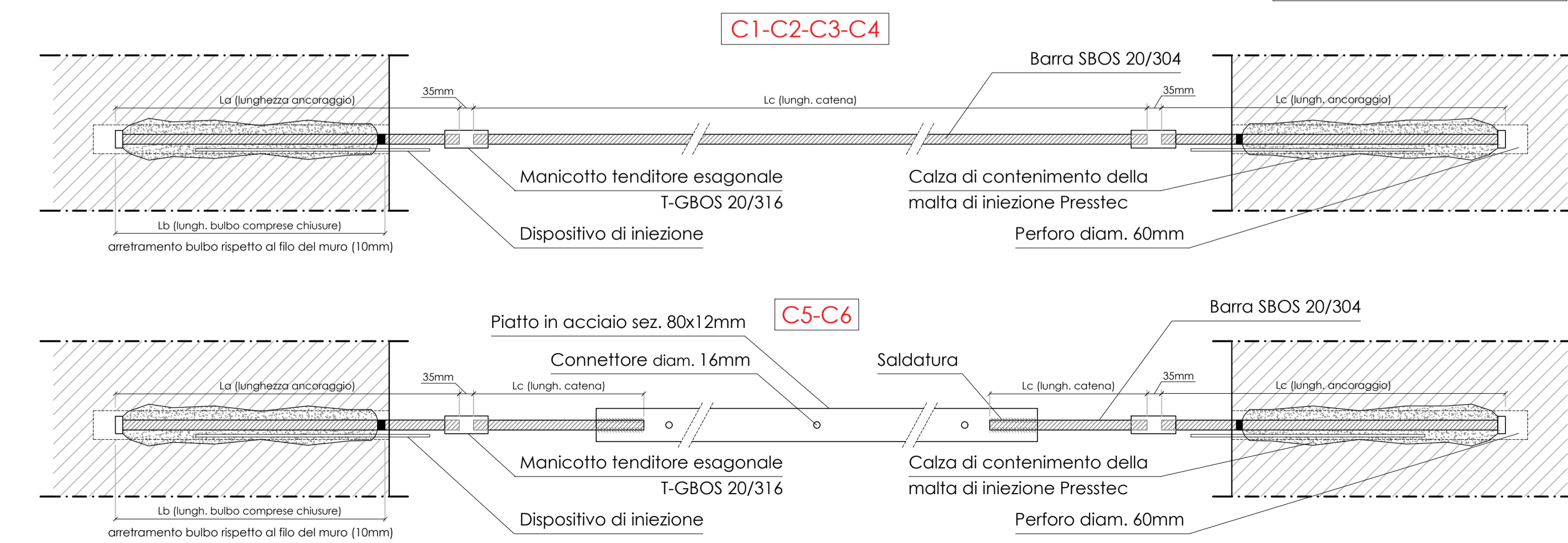
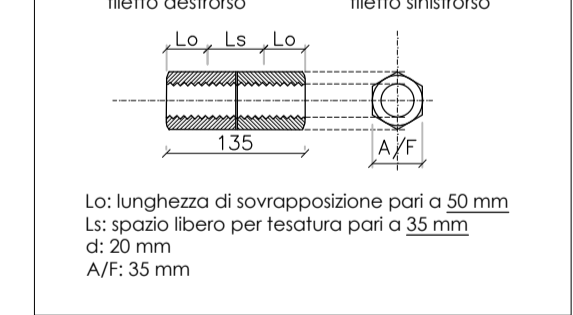


- NUOVA PAVIMENTAZIONE**
1. Preparazione della superficie;
 2. Stesura primer d'aggancio;
 3. Stesura impasto a base di cemento e graniglia colorata (G1, G2);
 4. Liscivia;
 5. Applicazione disattivatore superficiale;
 6. Lavaggio;
 7. Applicazione trattamento protettivo.

PARTICOLARE CATENE CON ANCORAGGIO BOSSONG



PARTICOLARE MANICOTTO TENDITORE ESAGONALE



IMPIANTO DI RISCALDAMENTO

DIFFUSORE ELETTRICO (2,0 kw; cm 40 x 19,5 x 8,5)

Installazione di un impianto ad irraggiamento elettrico per un totale di 34 kW composto da una serie di diffusori da posizionare sul comicione della navata centrale e sui capifili delle colonne a servizio della navata laterale.

IMPIANTO DI ILLUMINAZIONE

- FARETO LED INTERNO - luce indiretta
- FARETO LED INTERNO - luce diretta
- FARETO LED INCASSATO ESTERNO - luce diretta